

Parco dell'Etna

Progettazione del marchio e dell'identità visiva
per il Sito Unesco Monte Etna

Il concept e il design del logotipo

La progettazione dei simboli che costituiscono il marchio del **Sito Unesco Monte Etna**, proposto nelle tavole che seguiranno, è stata definita attraverso lo studio della realtà da comunicare, ricca al suo interno di molteplici spunti (come la storia geologica del vulcano o la diversità biologica del Parco) e attraverso una ricerca visiva per immagini sulle forme e sui colori rappresentativi. Centrale e determinante nella definizione di tali simboli è stata la scelta di inserire nel logo una **dimensione temporale**.

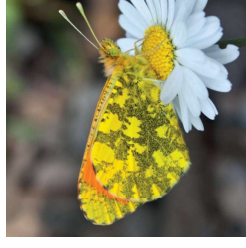
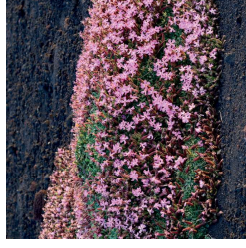
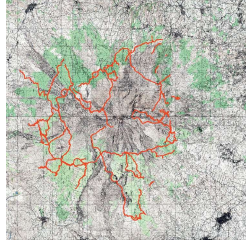
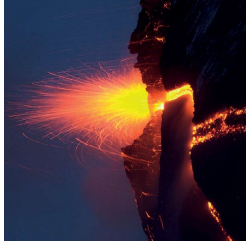
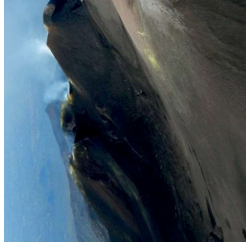
Il concept nasce infatti dal considerare l'Etna e il suo Parco la continua **trasformazione e immortalità della Natura**, dove gli elementi sanno rinascere dalle loro stesse ceneri: un incontro tra gli elementi primordiali, il fuoco, la terra, l'acqua e l'aria che genera **biodiversità**. Gli elementi scelti raccontano questa trasformazione, dalla **genesì dell'Etna** alla **libertà** di vivere sulle sue pendici.

Il design del logotipo è stato progettato per esprimere un senso di modernità e di **giovinezza**. Espressione avvalorata dalla coesistenza di più **colori** all'interno del marchio, simbolo della convivenza di realtà diverse. Nonostante ciò il logo si può declinare anche in versione monocromatica. La proposta è stata pensata infatti per essere altamente **versatile** e per potersi adattare su qualsiasi mezzo, sulla grafica coordinata, nella pubblicità, può essere animata sul web, può assumere un carattere decorativo nel merchandising.

Il carattere tipografico "National" presente nella dicitura "Sito Unesco Monte Etna", è stato disegnato nel 2007 dalla Fonderia "Klim" in Nuova Zelanda.

Si tratta di un carattere tipografico senza grazie (sans serif), con alcuni dettagli che gli conferiscono una personalità distintiva e non distraente. Il carattere è progettato sulle basi di diversi riferimenti storici per saper vivere nel clima tipografico contemporaneo.

Un marchio che racconta una storia iniziata 570 mila anni fa e mai finita



C'è stato un tempo in cui l'Etna, come la conosciamo, non esisteva ancora. All'inizio, circa 570.000 anni fa, le prime eruzioni sottomarine nel mare poco profondo dove oggi vediamo Acitrezza e Acicastello, furono causate dallo scontro tra la placca africana e quella euro-asiatica.

Nel corso di centinaia di migliaia di anni si andava formando l'**Etna**, ancora oggi in continua trasformazione. La risalita di magmi dalle profondità ha creato enormi distese di lava dalle forme particolari.

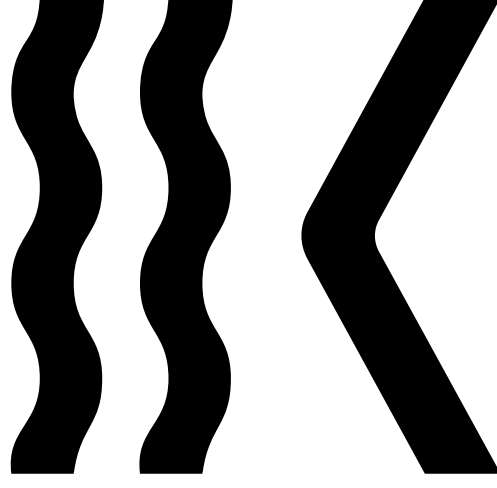
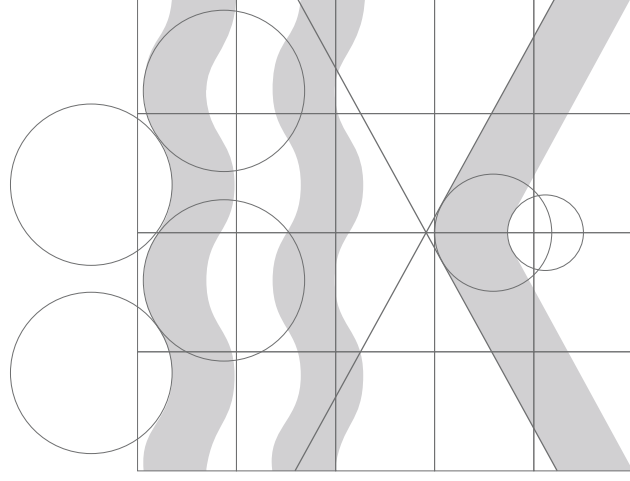
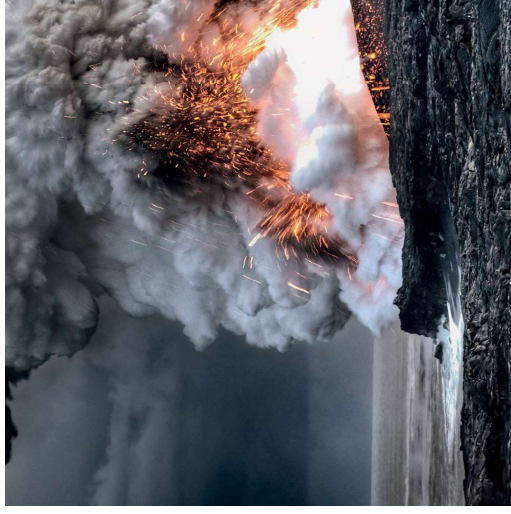
La lava, raffreddandosi, ricopre come un **mantello** con infinite pieghe i fianchi del vulcano.

L'interazione dei processi geologici con le forme di vita vegetale e animale ha creato i paesaggi naturali unici del primo Parco regionale siciliano. La parte più integra del Parco è oggi Sito Unesco, patrimonio mondiale dell'umanità. La rete di sentieri del Parco e i rifugi montani ci aiutano ad avere un contatto con la natura. La **vegetazione** dell'Etna varia a seconda delle altitudini.

Oltre i 3000 metri nessuna forma di vita riesce ad affermarsi, ci troviamo nel deserto vulcanico. A quote più basse incontriamo sempre più specie, come l'astragalo spinoso dai delicati fiori rosa e la **saponaria** dai fiori rosa acceso che per adattarsi a quelle altitudini e aderire al pugno di terra sulla roccia hanno preso la forma di cuscini, detti "pulvini".

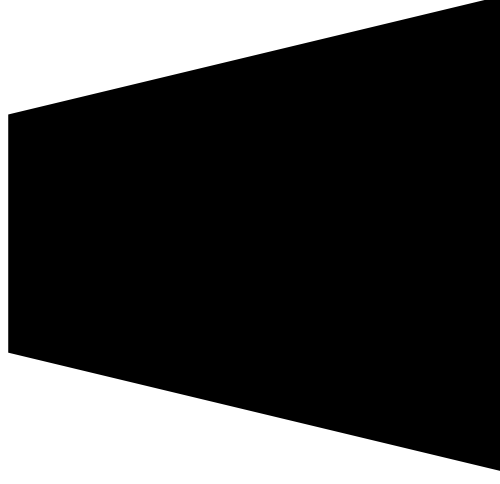
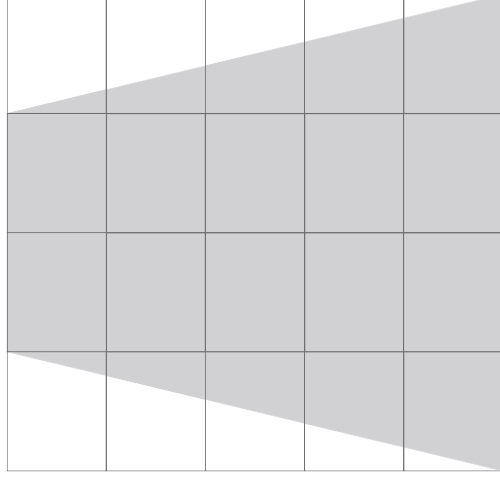
La fauna del Parco è ricchissima. Vivono nel territorio etneo diversi mammiferi, uccelli, anfibi, rettili e invertebrati. Tra questi ultimi troviamo l'**Aurora dell'Etna**, una farfalla endemica, oggi a rischio d'estinzione a causa delle modifiche degli ambienti in cui vive. Il suo nome deriva dalla presenza sulle ali di una macchia arancione che ricorda il sorgere del sole, cioè l'aurora. Rappresenta un vero e proprio simbolo della biodiversità del patrimonio naturale, Sito Unesco Monte Etna.

Comunicare la genesi del vulcano
Costruzione del simbolo



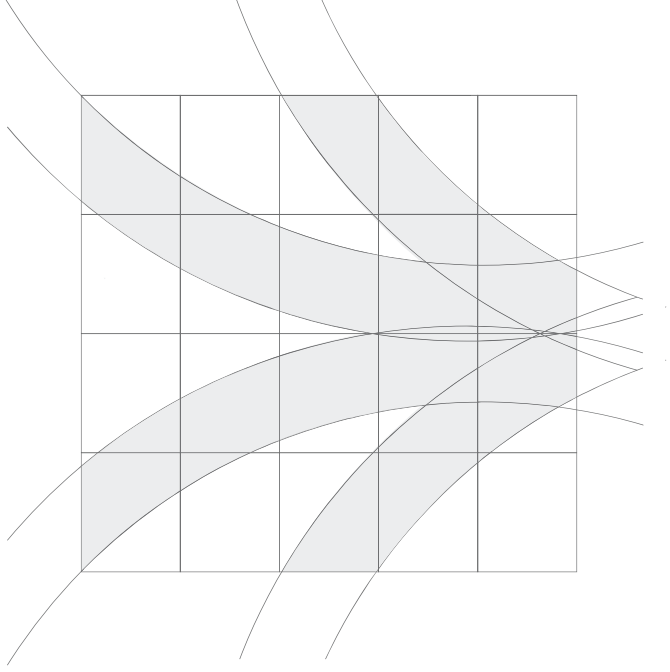
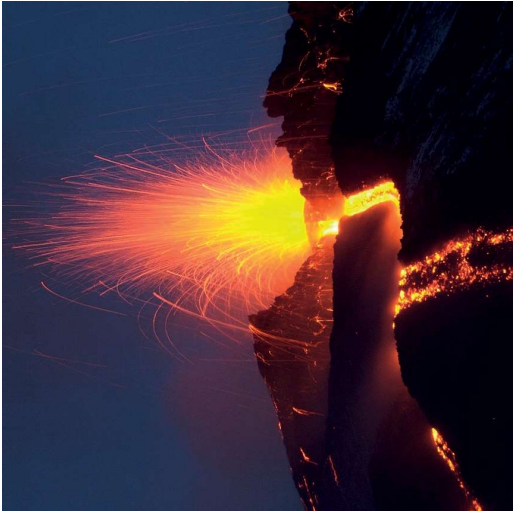
Comunicare Il vulcano

Costruzione del simbolo



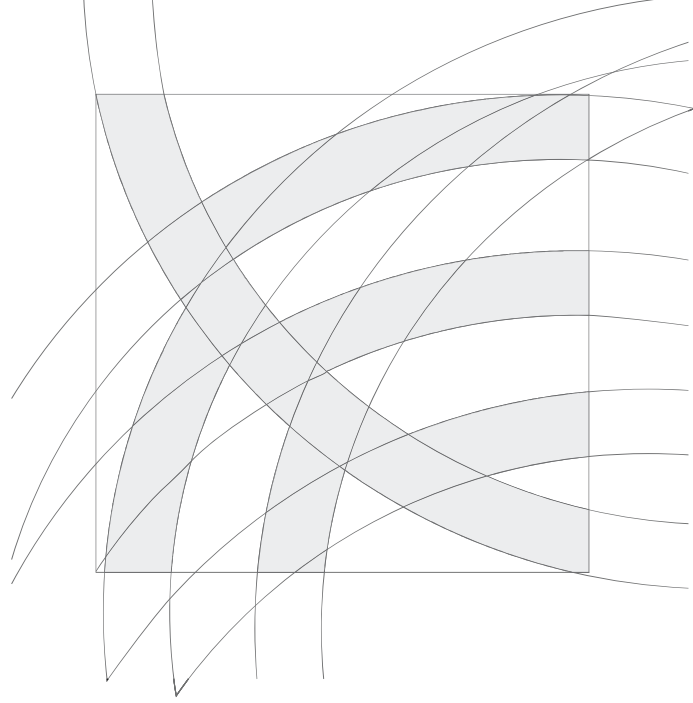
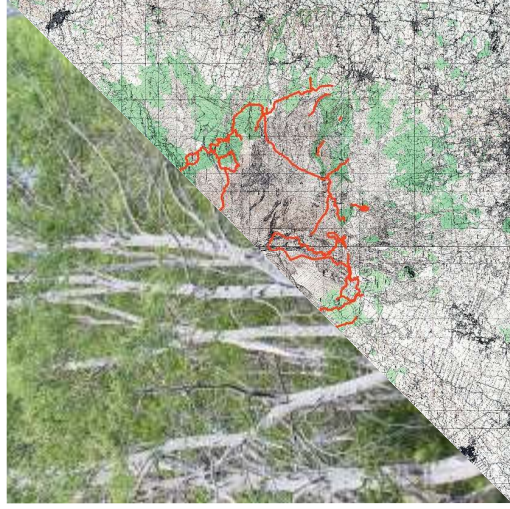
Comunicare l'eruzione del vulcano

Costruzione del simbolo



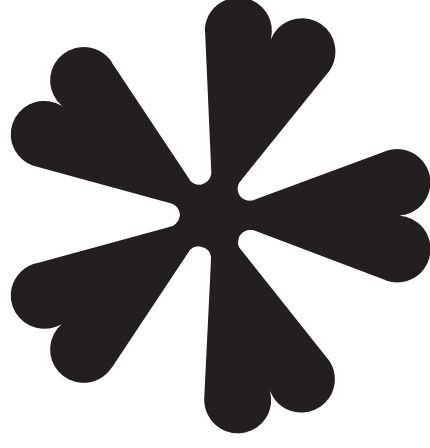
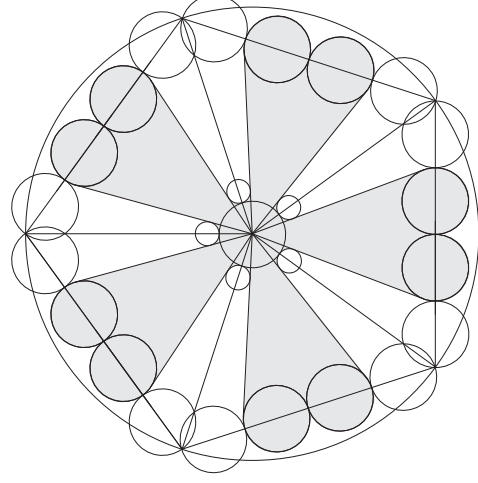
Comunicare la foglia, simbolo della natura del Parco / i suoi percorsi e sentieri

Costruzione del simbolo



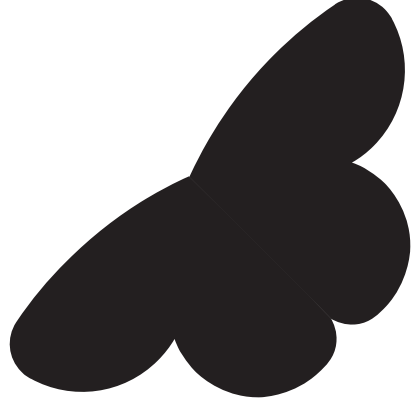
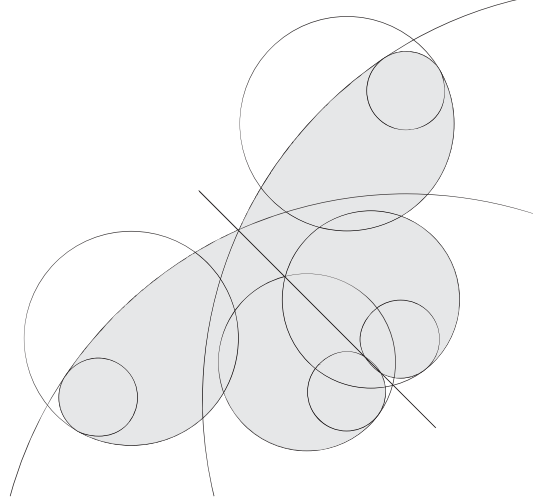
Comunicare la saponaria, simbolo della natura che si afferma

Costruzione del simbolo

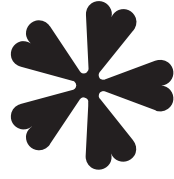
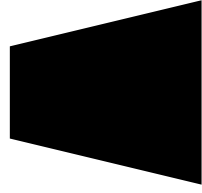
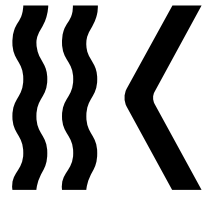


Comunicare la farfalla, simbolo di libertà e rinascita

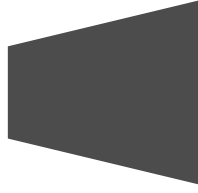
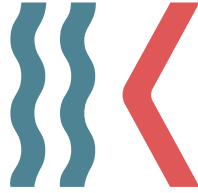
Costruzione del simbolo



I simboli



I simboli e la palette cromatica



#4E8596
C70 M32 Y32 K11
R78 G133 B150

#DD4E4E
C7 M81 Y64 K1
R222 G78 B78

#555250
C59 M51 Y51 K46
R85 G82 B80

#859988
C52 M27 Y46 K10
R133 G153 B136

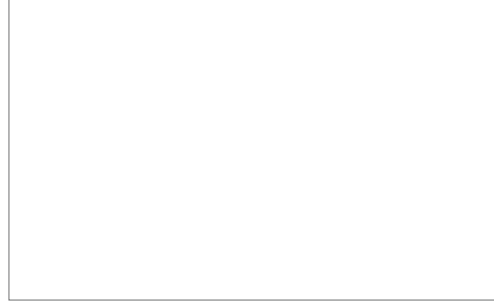
#DEB6CA
C14 M35 Y9 K0
R222 G182 B102

#EFC66C
C239 M21 Y66 K0
R239 G202 B108

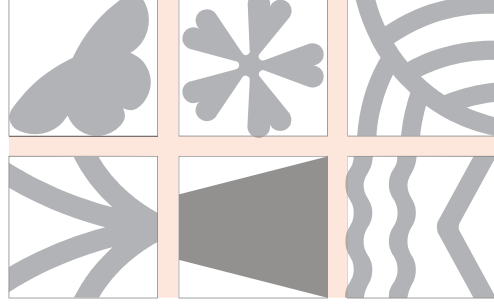


Costruzione della disposizione verticale

a

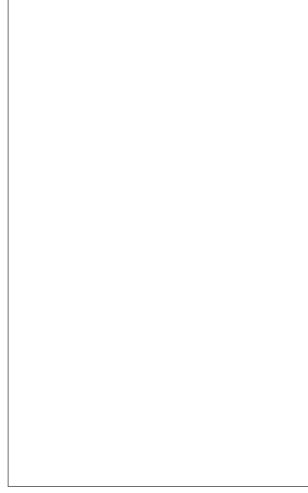
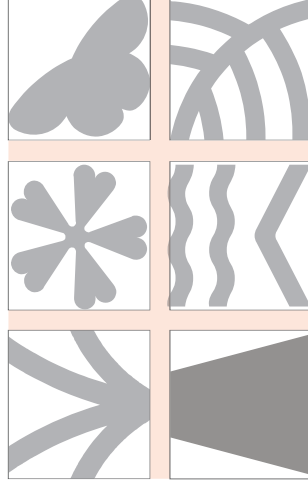


b



rettangolo aureo
 $a/b = 1,61$

Costruzione della disposizione orizzontale

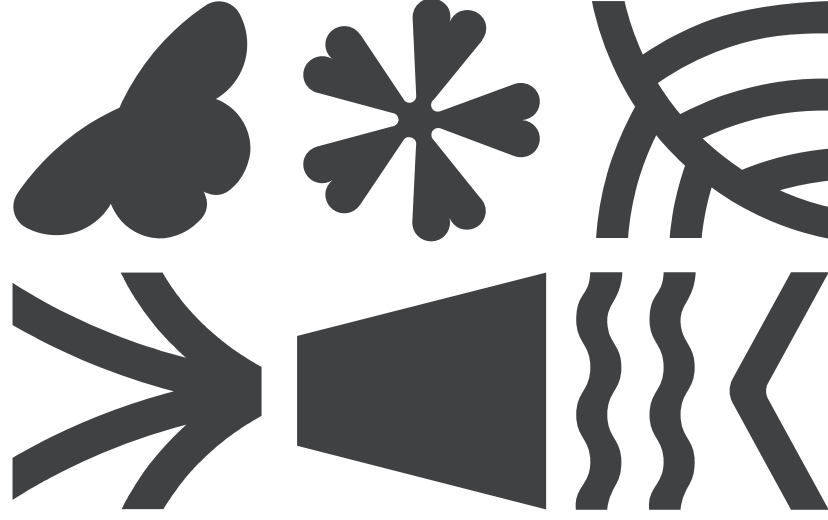


a

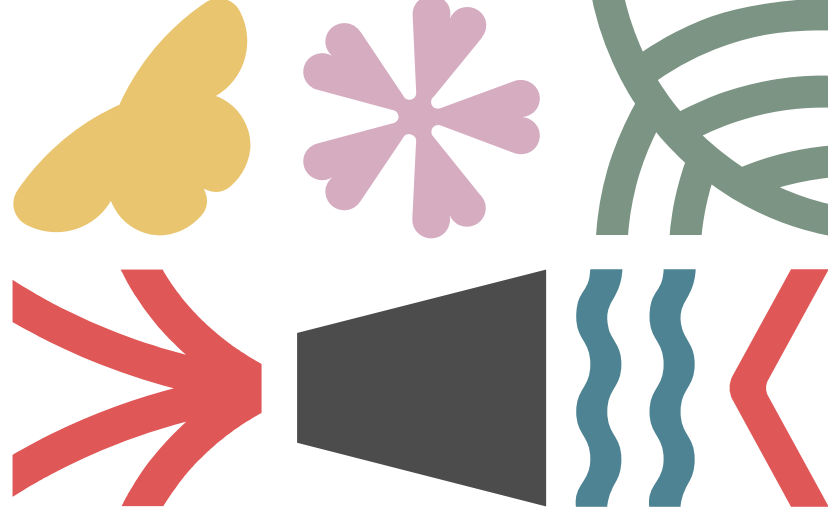
b

rettangolo aureo
 $a/b = 1,61$

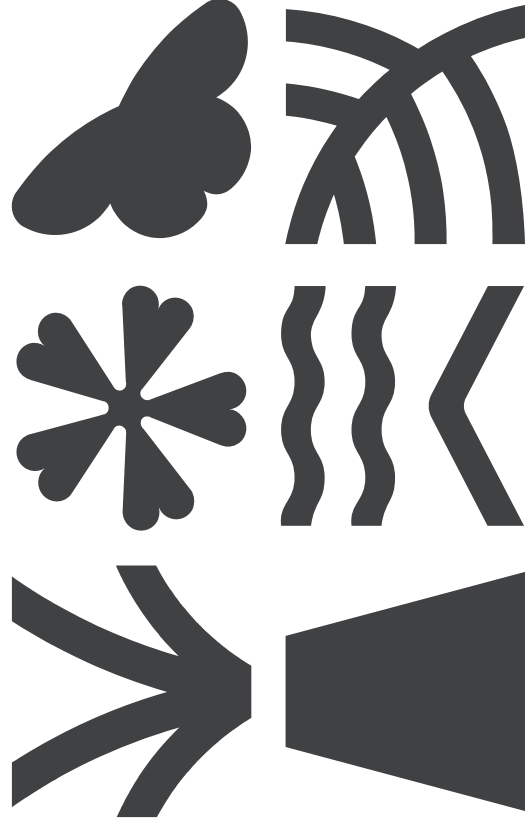
Logo nero su bianco / Disposizione verticale



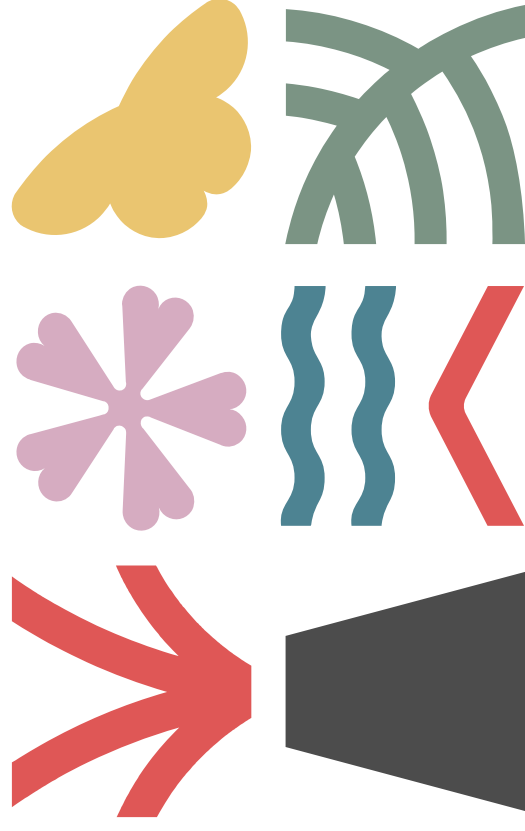
Logo a colori / Disposizione verticale



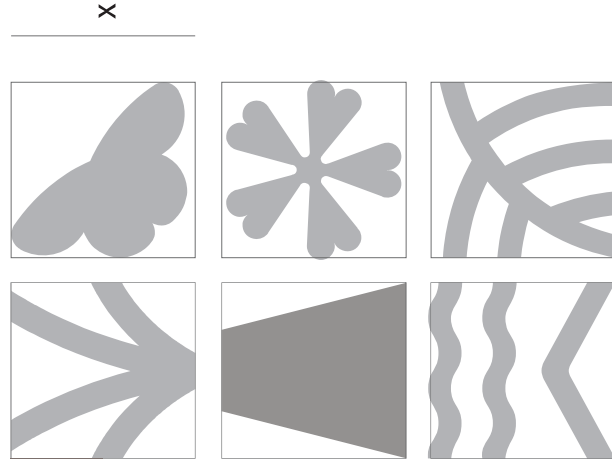
Logo nero su bianco / Disposizione orizzontale



Logo a colori / Disposizione orizzontale

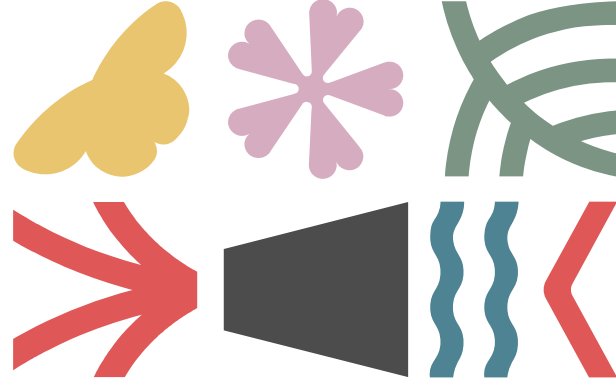


Rapporto tra lettering e logo / Disposizione verticale



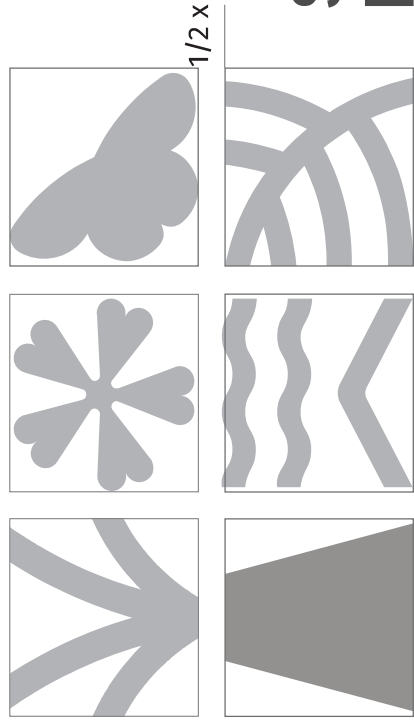
Sito Unesco
Monte Etna

Versione verticale del logotipo a colori



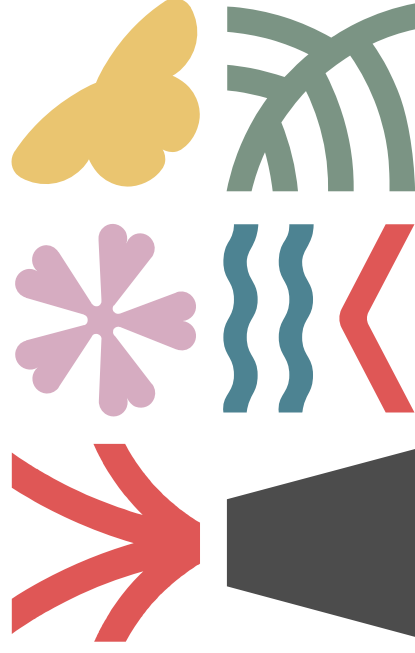
Sito Unesco
Monte Etna

Rapporto tra lettering e logo / Disposizione orizzontale



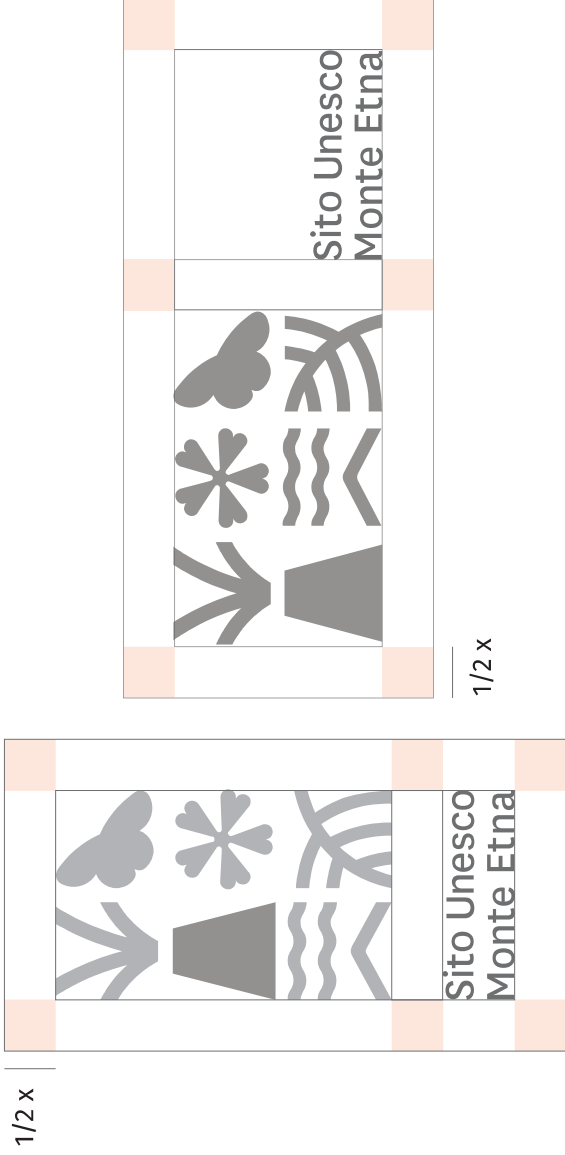
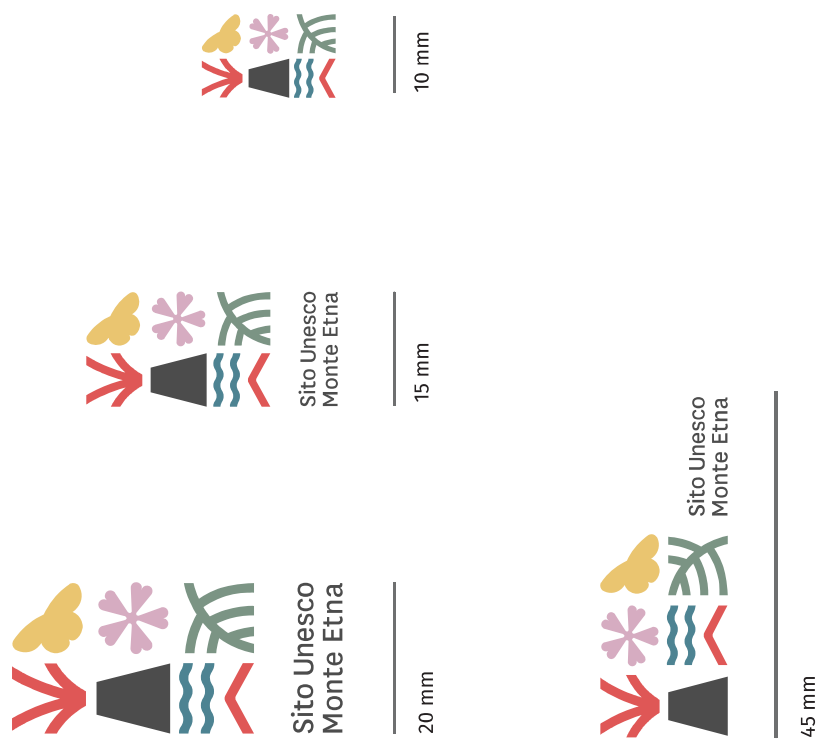
Sito Unesco
Monte Etna

Versione orizzontale del logotipo a colori



Sito Unesco
Monte Etna

Area di rispetto e riduzioni minime

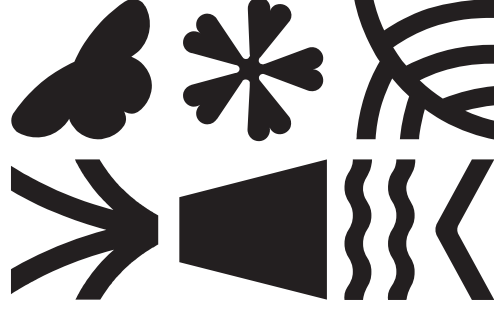


note

L'area di rispetto è l'area minima che deve essere mantenuta quando si accosta il logo vicino ad altri elementi, come per esempio esempio ad altri loghi.

Non è possibile diminuire il logo oltre queste dimensioni e in queste modalità: nella riduzione maggiore (10 mm) va eliminata la parte testuale.

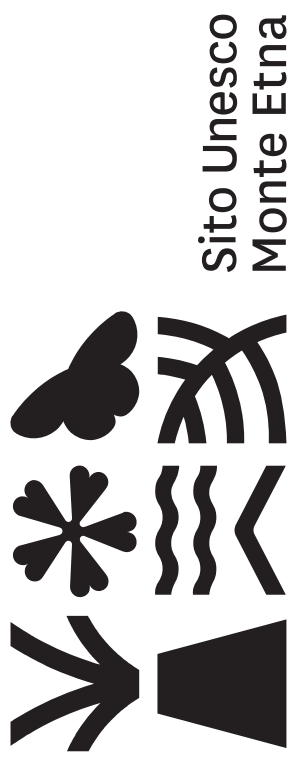
Logotipo in negativo e in positivo / Disposizione verticale



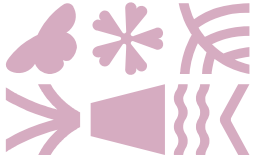
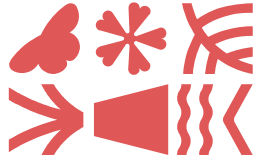
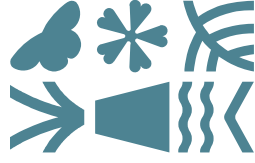
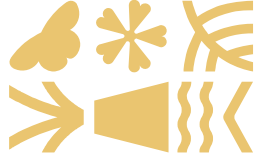
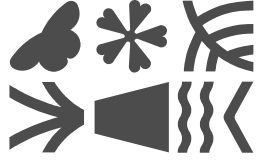
Sito Unesco
Monte Etna

Sito Unesco
Monte Etna

Logotipo in negativo e in positivo / Disposizione orizzontale



Varianti monocromatiche



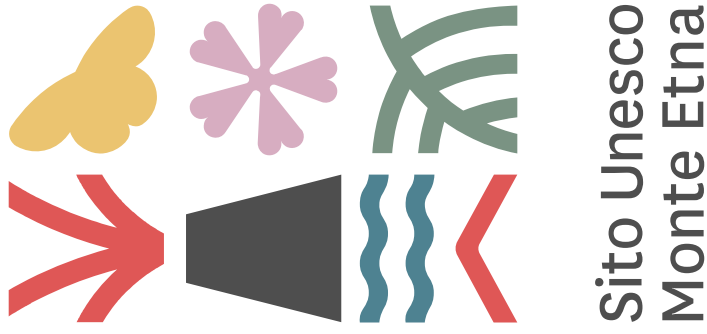
Varianti monocromatiche in negativo



Altre varianti cromatiche



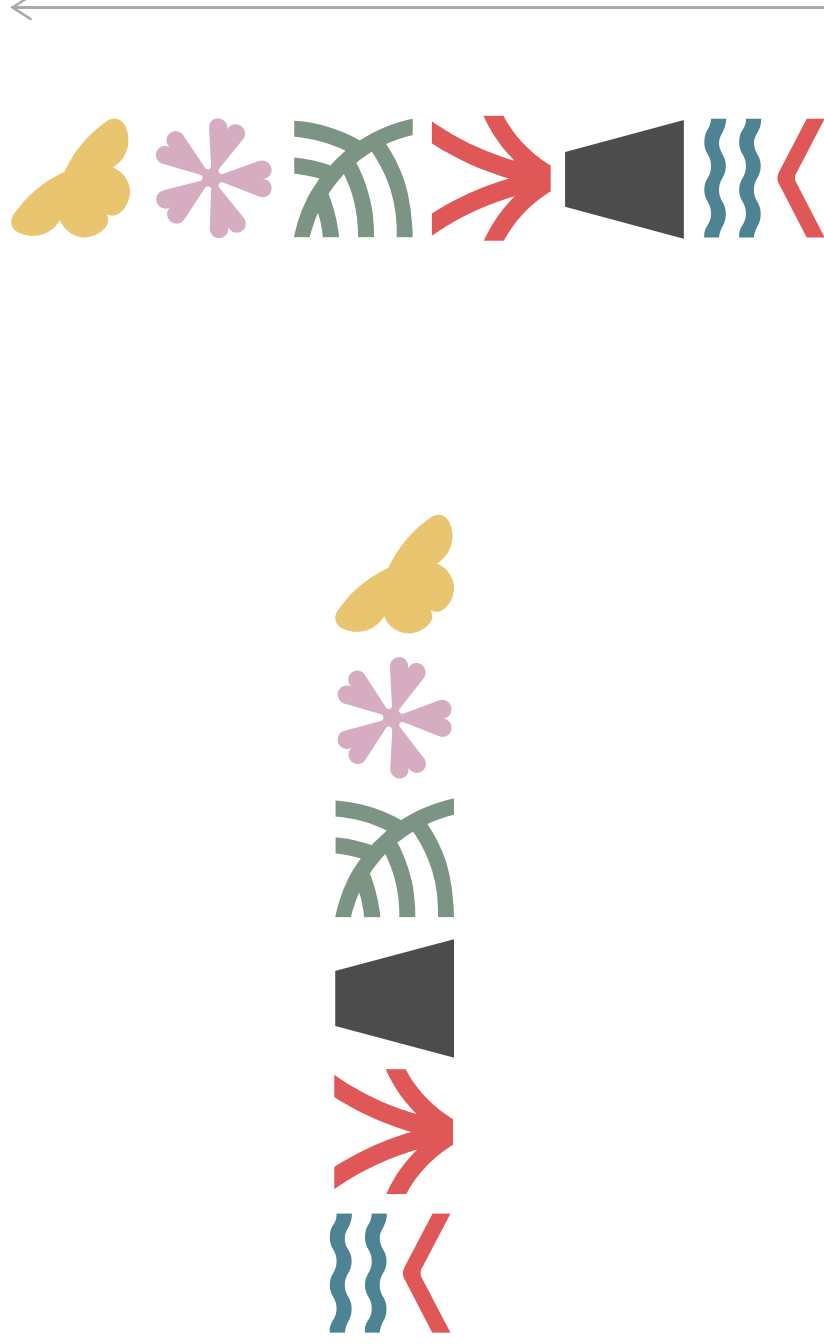
Rapporto con i loghi Unesco



Declinazioni in negativo con i loghi Unesco



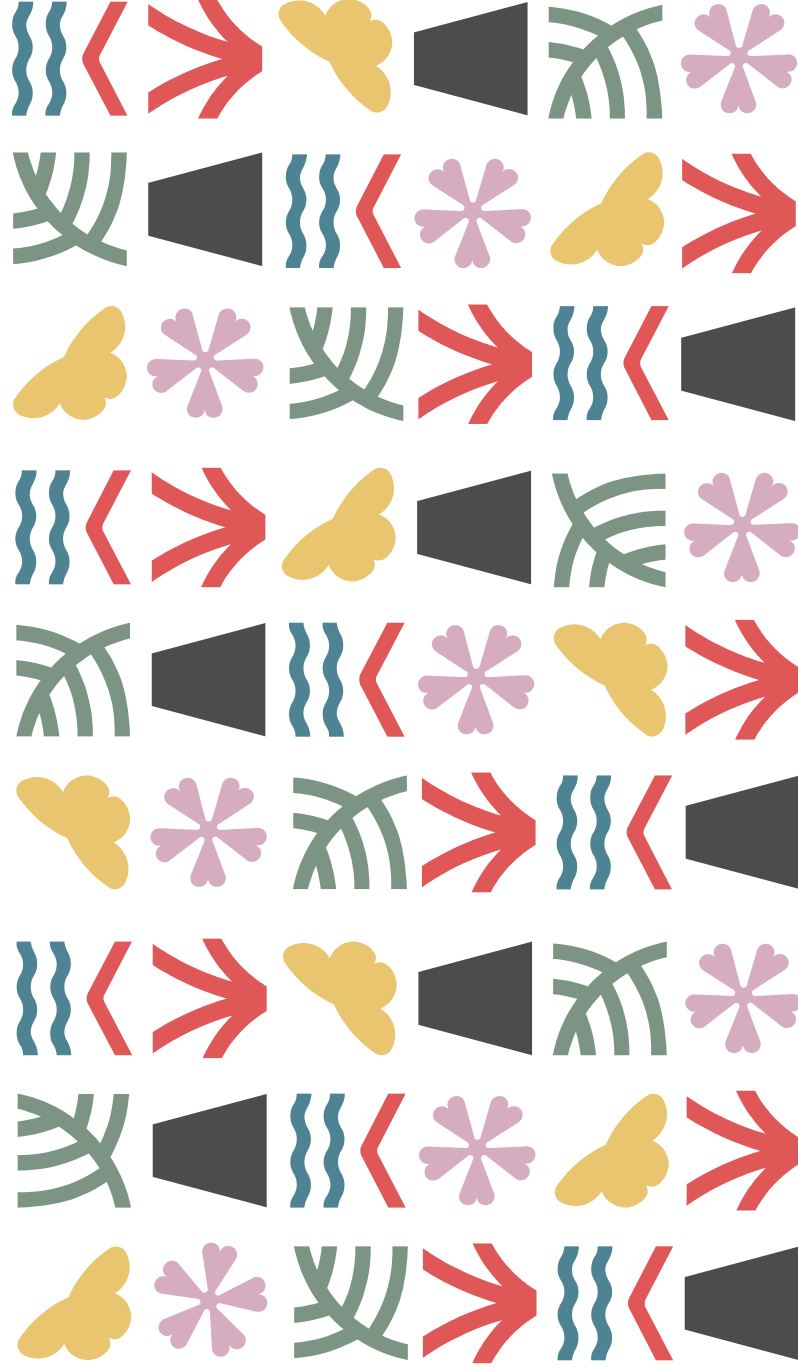
Ulteriori disposizioni dei simboli



note

La disposizione a totem suggerisce il senso di lettura dal basso verso l'alto grazie all'elemento inferiore che fa da freccia indicatrice. E' facile inoltre comprendere il senso di continuità nella composizione dei simboli, che termina nel volo della farfalla.

Pattern decorativo per la grafica coordinata e/o il merchandising



Declinazione decorativa per la grafica coordinata e/o il merchandising



Applicazione del logo su diversi supporti



Marchio su un banner verticale



Marchio stampato su etichetta



Marchio su shopping bag



Marchio stampato su t-shirt

Applicazione del logo su diversi supporti



Marchio su cappello



Marchio stampato
su shopping bag
con loghi Unesco



Marchio
in veste decorativa
su presina da cucina

Applicazione del logo su diversi supporti



Pattern su
grembiule
da cucina



Texture grafica
derivata dal marchio
su tazzina



Marchio in veste
decorativa su blocco note
e matita

Applicazione del logo su diversi supporti



Marchio in veste
decorativa su blocco note
e matita



Marchio in veste
decorativa su blocco note
e matita

Applicazione del logo su diversi supporti



Marchio declinato in
orizzontale su matita e
blocco note



Marchio declinato in
orizzontale su matita e
penna

Parco dell'Etna

Fine della presentazione